

SI-63



### Beschreibung

- preisgünstiger Zähler
- 6-stelliger Summierzähler
- geringe Leistungsaufnahme

### Anwendungen

- allgemeine Mengezählung
- Münzautomaten
- Spielautomaten
- Kopiergeräte

### Mechanische Daten

Zählweise	addierend ohne Rückstellung
Stellenzahl	6
Zifferngröße	4 mm – SI-63.0 3,5 mm – SI-63.1 und SI-63.2
Zifferfarbe	weiß auf schwarz
Gehäuse	Aluminium – SI-63.0 Kunststoff – SI-63.1 and SI-63.2
Lebensdauer	10 x 10 <sup>6</sup> Imp.
Gewicht	ca. 35 g
Befestigung	beliebig

### Elektrische Daten

Spannung	6V, 9V, 12V, 24V DC ± 10%
Leistungsaufnahme	1 W
Impulsdauer	50 ms
Impulspause	50 ms
Zählfrequenz	10 Imp./s
Einschaltdauer	100%
Anschluss	Litzen ca. 200 mm lang

### Umgebungsbedingungen

Umgebungstemperatur	-10 <sup>0</sup> C .. +55 <sup>0</sup> C	Schutzart	IP20
Lagerungstemperatur	-20 <sup>0</sup> C .. +70 <sup>0</sup> C	Luftfeuchtigkeit	max. 80% bei +25 <sup>0</sup> C

### Bestellbezeichnung

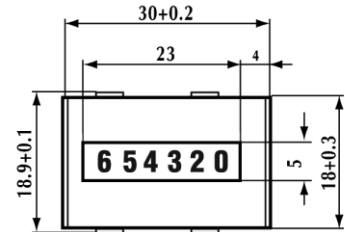
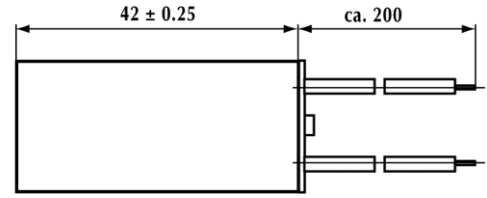
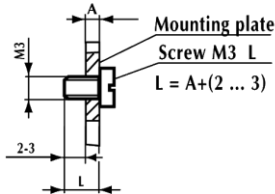
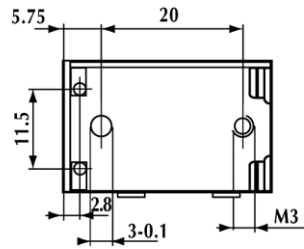
#### Typ

#### Beschreibung

SI-63.0	Schraubbefestigung von hinten, Aluminium Gehäuse
SI-63.1	Einbau mit Rastfedern, Kunststoff Gehäuse
SI-63.2	Einbau mit Rastfedern oder Schraubbefestigung, Kunststoff Gehäuse

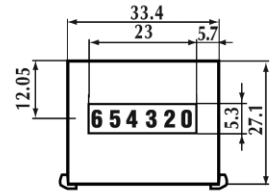
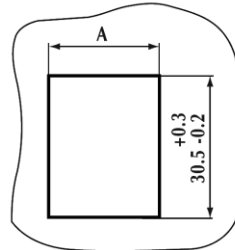
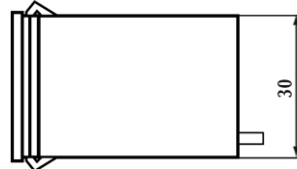
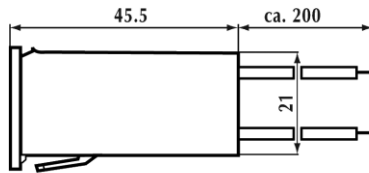
\*Spannung angeben

# Impulszähler



**SI-63.0**

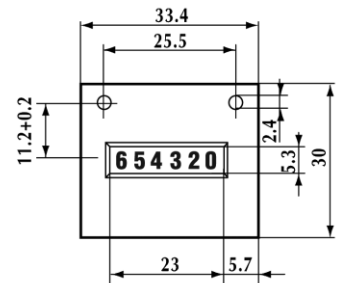
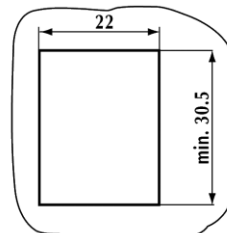
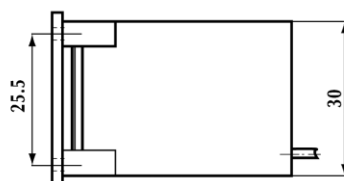
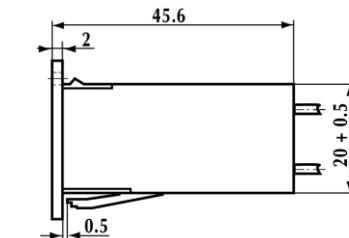
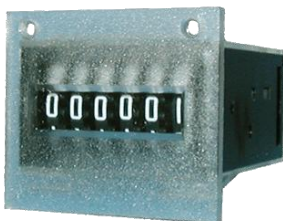
Mounting with fork clamp and cutout.



Cutout thickness	A
1.0 to 1.4	24.2 to 24.6
1.4 to 1.6	24.3 to 24.7

**SI-63.1**

Mounting with fork clamp and cutout.



**SI-63.2**