

HK 30



Glavne značilnosti

- majhne dimenzije števca
- izredna kvaliteta
- dolga življenjska doba
- različne dimenzije
- ustrezni certifikati

Uporaba

- generatorji
- kompresorji
- črpalke
- medicinska oprema
- stikalne omarice
- HVAC

Mehanski podatki

Dimenzije čelne plošče 36 x 24 mm

Prikaz AC: 5 celih mest, 2 decimalni
DC: 6 celih mest, 1 decimalno brez reseta

Višina številok 4 mm

Barva številok celo mesto: bela
decimalno mesto: 50 Hz – rdeča
60 Hz – črna

Obseg štetja AC: 99999,99 h, DC: 999999,9 h

Natančnost štetja AC: 1/100 h (36 sek)
DC: 1/10 h (6 min)

Teža ca. 32 g

Barva ohišja črna standardna
transparentna na zahtevo

Okvirji za 36x24 mm 48x24, 48x48, 54x29, 55x55, Ø 58, Ø 72, 72x72 mm

Pritrditve D – DIN ohišje 2-modulno
E – DIN ohišje 48x48
G – čelno 36x24mm z vilicami
R – čelno 40,6x27,5mm z vilicami
S – čelno 52x26mm z 2 vijakoma

Električni podatki

Priključna napetost 24, 48, 60, 110, 120, 220, 230, 240, 400 VAC ± 10%, 50 ali 60 Hz

6-12, 12-36, 36-80, 110, 220 VDC ± 10%

Poraba AC: max. 8 mA
DC: max. 9 mA

Točnost AC: ± 0,02 %
DC: ± 0,002 %

Priključki fast-on 6,3x0,8 z vijačno sponko
fast-on 6,3x0,8

Okoljski podatki

Temperatura delovanja AC: -25° C .. +70° C
DC: -10° C .. +55° C

Temperatura skladiščenja AC: -40° C .. +70° C
DC: -20° C .. +70° C

Relativna vlažnost max. 80% pri +25° C

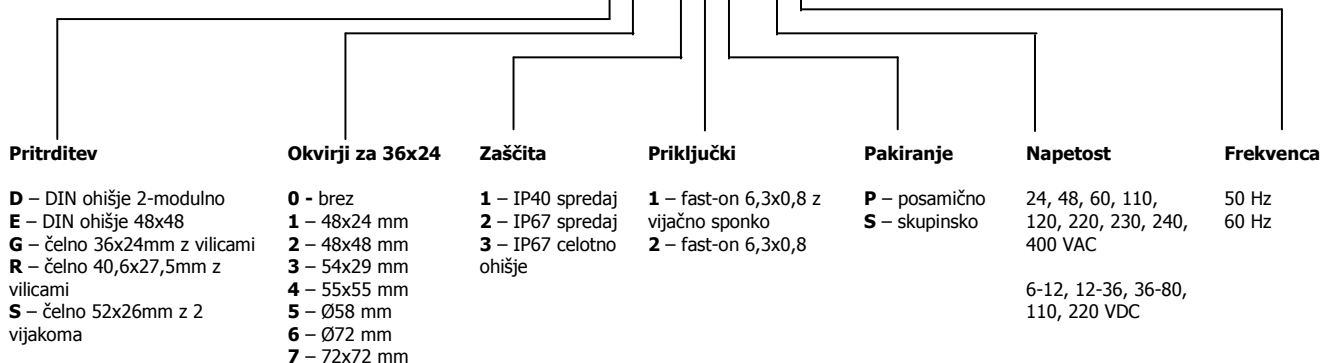
Zaščita IP40 spredaj
IP67 spredaj (transparentno ohišje)
IP67 celotno ohišje
IP00 priključki

Certifikati CE
UL E171200

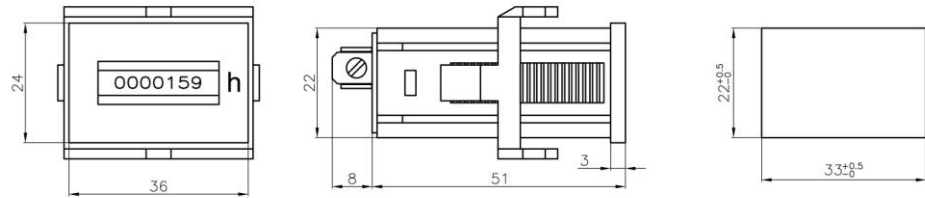
RoHS

Podatki za naročanje

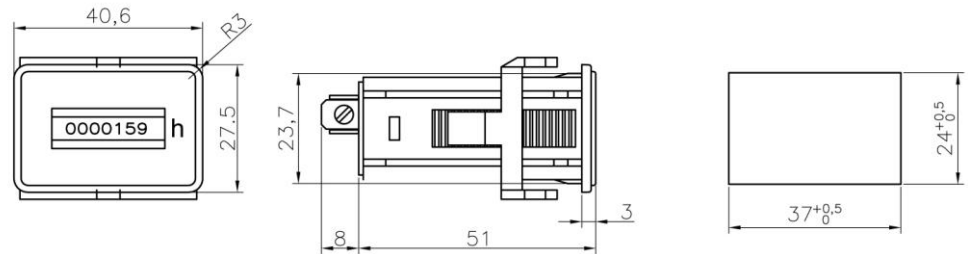
HK 30 . x x / x x x / x x



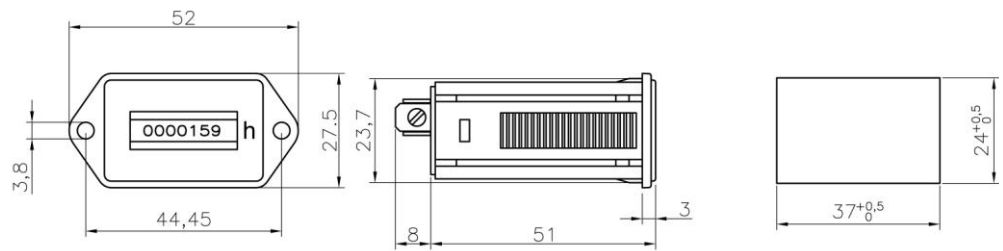
Časovni števec



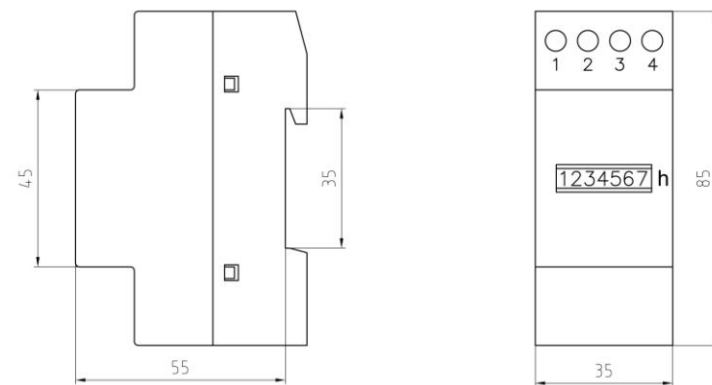
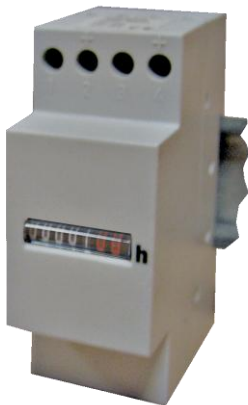
HK 30 – pritrđitev G



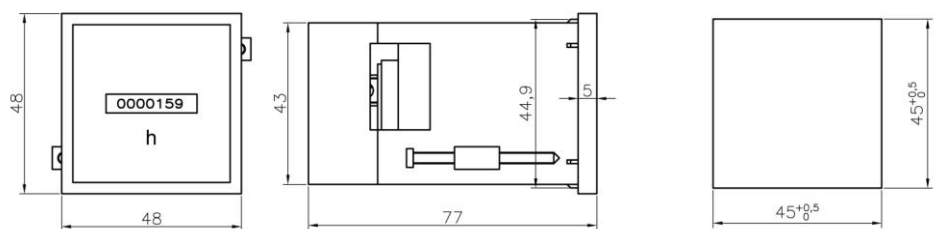
HK 30 – pritrđitev R



HK 30 – pritrđitev S



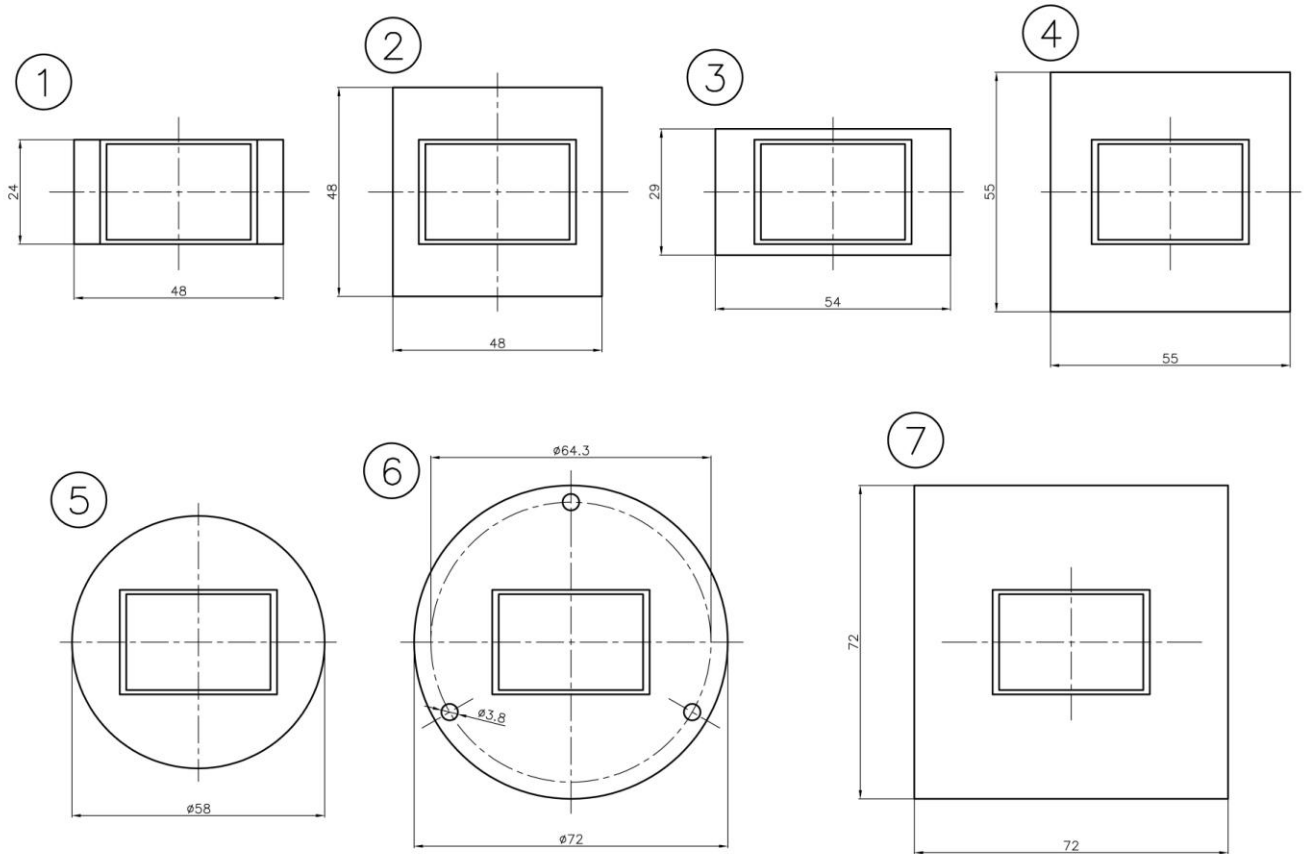
HK 30 – pritrđitev D



HK 30 – pritrđitev E

Časovni števec

HK 30 okvirji za 36x24 mm



Okvir št.	Dimenzija okvirja	Izrez	Velikost vilic
1	48 x 24 mm	45 x 22 mm	običajna
2	48 x 48 mm	45 x 45 mm	večja
3	54 x 29 mm	50 x 25 mm	običajna
4	55 x 55 mm	45 x 45 ali $\Phi 50$ mm	večja
5	$\Phi 58$ mm	$\Phi 50$ mm	večja
6	$\Phi 72$ mm	min. $\Phi 50$ mm	običajna
7	72 x 72 mm	45 x 45 ali $\Phi 50$ mm	večja