

HK 30



Beschreibung

- preisgünstiger Zähler
- ausgezeichnete Qualität
- lange Lebensdauer
- viele Befestigungsvariante lieferbar
- alle notwendige Approbationen
- Ihre Brandzeichen möglich

Anwendungen

- Generatoren
- Kompressoren
- Pumpen
- Schaltschränke
- Klimaanlage

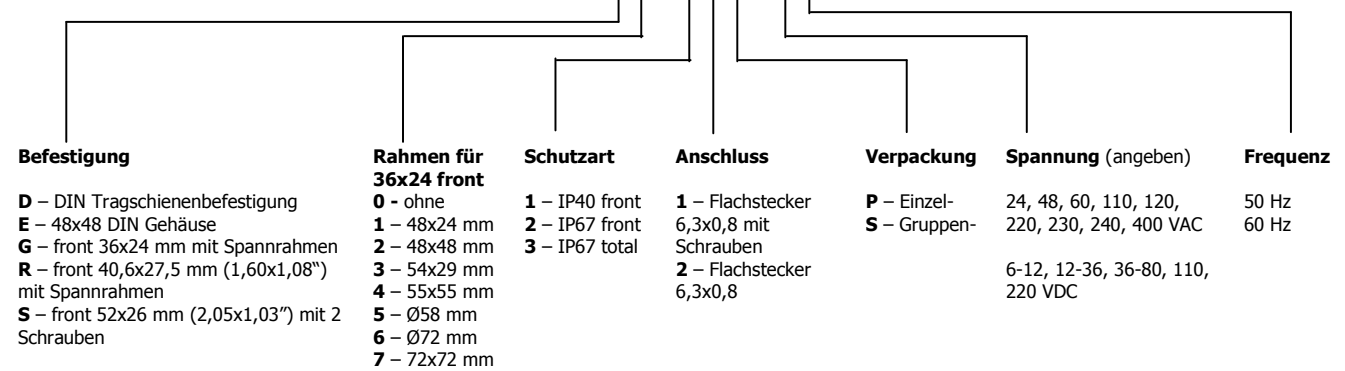
Mechanische Daten

Frontmasse	36 x 24 mm (Standard)
Anzeige	AC: 5 Ganzzahlen, 2 Dezimale DC: 6 Ganzzahlen, 1 Dezimale AC Laufanzeige, ohne Rückstellung
Zifferngröße	4 mm
Ziffernfarbe	Ganzzahlen: weiß auf schwarz Dezimale: 50 Hz – rot auf schwarz 60 Hz – schwarz auf weiß
Zählbereich	AC: 99999,99 h, DC: 999999,9 h
Genauigkeit	AC: 1/100 h (36 sec) DC: 1/10 h (6 min)
Gewicht	ca. 32 g
Gehäusefarbe	schwarz (Standard) transparent nach Anfrage
Rahmen für 36x24 mm	48x24, 48x48, 54x29, 55x55, Ø 58, Ø 72, 72x72 mm
Befestigung	D – DIN Tragschienenbefestigung E – 48x48 DIN Gehäuse G – front 36x24 mm mit Spannrahmen R – front 40,6x27,5 mm (1,60x1,08") mit Spannrahmen S – front 52x26 mm (2,05x1,03") mit 2 Schrauben

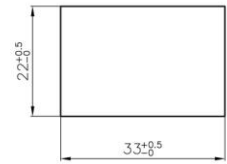
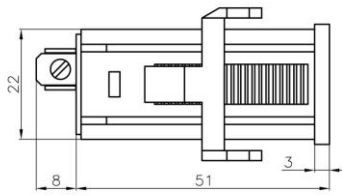
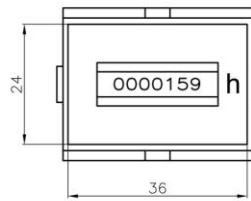
Elektrische Daten

Spannung	24, 48, 60, 110, 120, 220, 230, 240, 400 VAC ± 10%, 50 oder 60 Hz
Stromaufnahme	6-12, 12-36, 36-80, 110, 220 VDC ± 10% AC: max. 8 mA DC: max. 9 mA
Ganggenauigkeit	AC: ± 0,02 % DC: ± 0,002 %
Anschluss	Flachstecker 6,3x0,8 mit Schrauben Flachstecker 6,3x0,8
Umgebungsbedingungen	
Umgebungstemperatur	AC: -25° C .. +70° C DC: -10° C .. +55° C
Lagerungstemperatur	AC: -40° C .. +80° C DC: -20° C .. +70° C
Luftfeuchtigkeit	max. 80% bei +25° C
Schutzart	IP40 front IP67 front (transparentes Gehäuse) IP67 total IP00 Klemmen
Approbation	CE Mark UL E171200 RoHS entsprechend

Bestellbezeichnung HK 30 . xx / xxx / xx

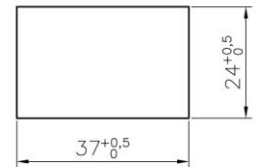
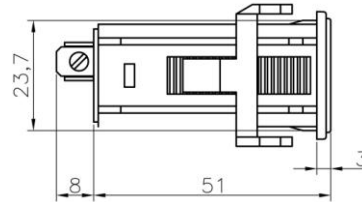
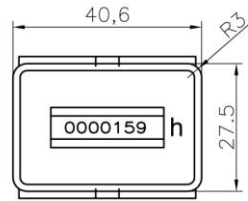


Betriebsstunderzähler



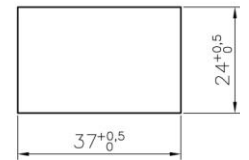
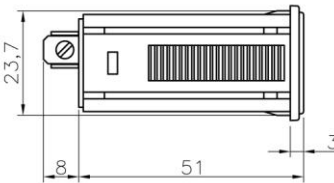
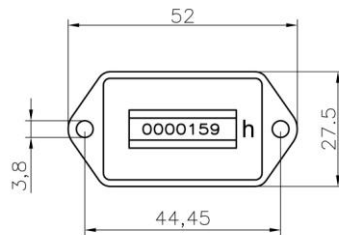
HK 30 – Befestigung G

Einbauausschnitt



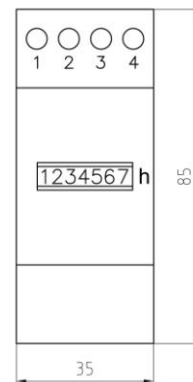
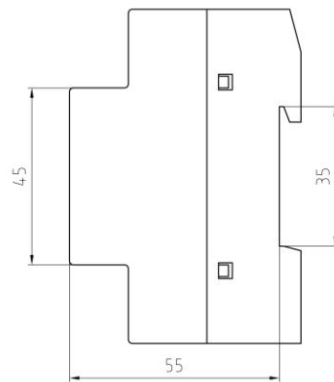
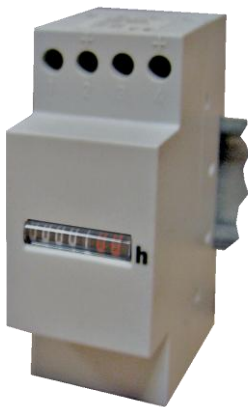
HK 30 – Befestigung R

Einbauausschnitt



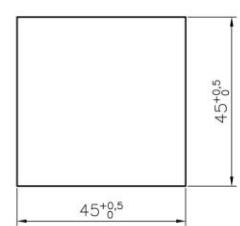
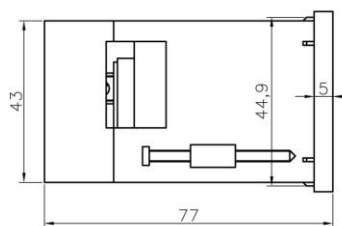
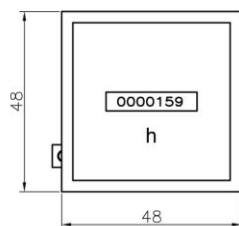
HK 30 – Befestigung S

Einbauausschnitt



HK 30 – Befestigung D

Einbauausschnitt

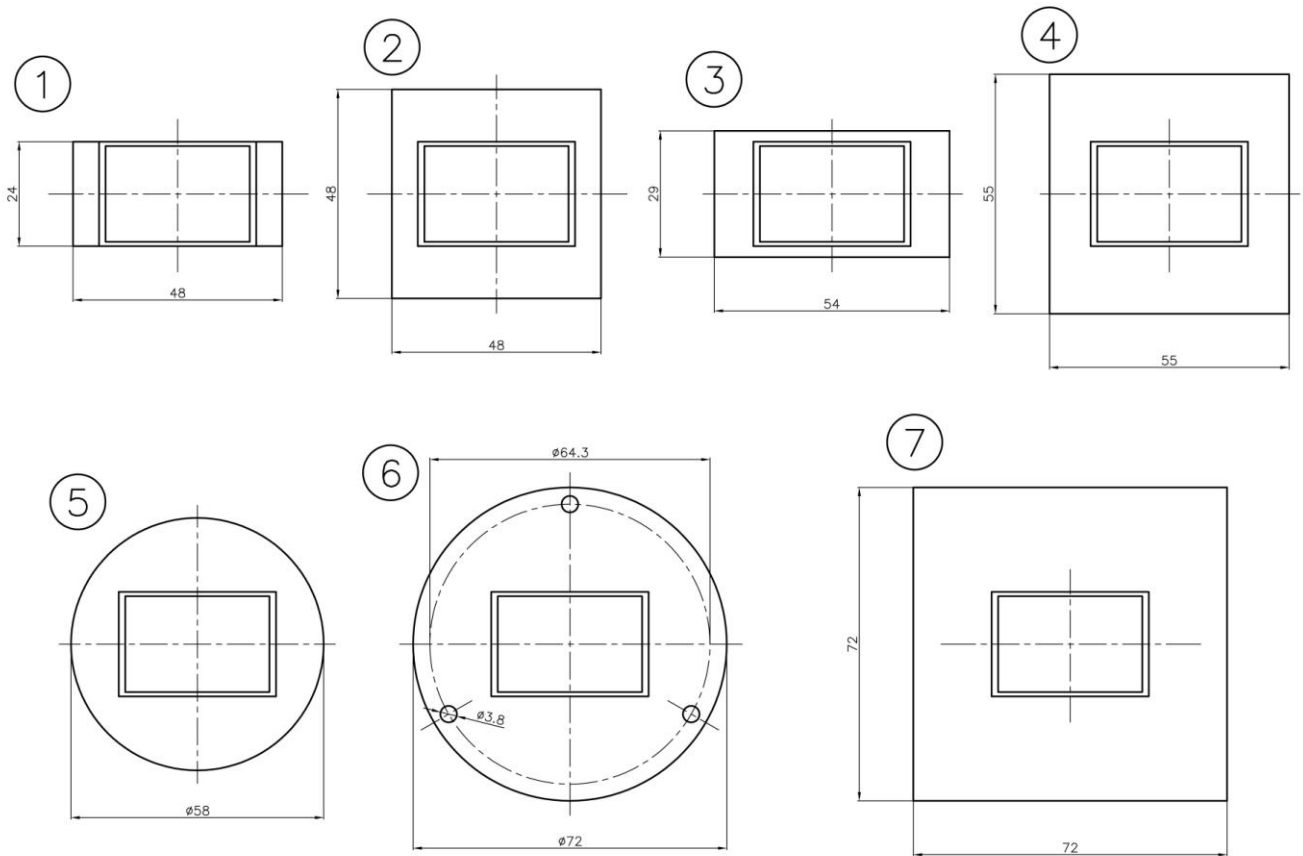


HK 30 – Befestigung E

Einbauausschnitt

Betriebsstunderzähler

HK 30 Rahmen für 36x24 mm Frontmasse



Rahmen Nr.	Rahmengröße	Einbauausschnitt	Spannrahmengröße
1	48 x 24 mm	45 x 22 mm	Standard
2	48 x 48 mm	45 x 45 mm	größer
3	54 x 29 mm	50 x 25 mm	Standard
4	55 x 55 mm	45 x 45 oder $\Phi 50$ mm	größer
5	$\Phi 58$ mm	$\Phi 50$ mm	größer
6	$\Phi 72$ mm	min. $\Phi 50$ mm	Standard
7	72 x 72 mm	45 x 45 oder $\Phi 50$ mm	größer