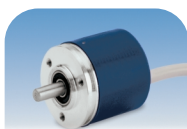


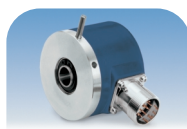
G 305



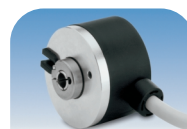
GI328



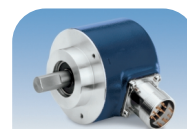
GI330



GI338



GI355



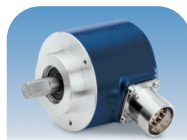
INKREMENTALNI DAJALCI

Tip:	G 305	GI328	GI330, GI331	GI338	GI355, GI356
Napetost:	10...30 VDC	5 VDC ± 10%, 10...30 VDC	5 VDC ± 10%, 10...30 VDC, 4.75...30 VDC	5 VDC ± 10%, 10...30 VDC	5 VDC ± 10%, 10...30 VDC, 4.75...30 VDC
Delitev:	120	2048	6000	2048	16384
Mejne frekvence:	10 kHz	50 kHz / 100 kHz	150 kHz	50 kHz / 100 kHz	150 kHz
Poraba toka:	maks. 40 mA	maks. 80 mA	maks. 30 mA, 60 mA	maks. 60 mA	maks. 30 mA, 60 mA
Delovna temperatura:	0...+60 °C	-20...+85 °C	-20...+100 °C	-20...+85 °C	-20...+100 °C
Zaščita:	IP 30, IP 52	IP 64, (IP65)	IP 54	IP 43, IP 65	IP 54, IP 65
Maks. št. obratov/min.:	6000	12000	6000	12000	10000
Premer osi:	7 mm	5 mm	12 mm luknja	6 mm luknja	6 in 10 mm
Posebnosti:	plastično ohišje	majhne dimenzije	votla os	votla os	vpenjalna ali sinhro priravnica

GA210



GA240



GM400



GXP2W



ABSOLUTNI DAJALCI

Tip:	GA210, GA211	GA240, GA241 paralelni	GM400, GM401	GXP2W
Vmesnik:	paralelni	paralelni	SSI	SSI
Programabilni:	ne	ne	ne	da
Ločljivost:	10 bitov	13 bitov	25 bitov	25 bitov
Mejne frekvence:	100 kHz	400 kHz	800 kHz	800 kHz
Poraba toka:	maks. 60 mA	maks. 60 mA	maks. 50 mA	maks. 50 mA
Delovna temperatura:	-20...+70 °C	-20...+70 °C	-20...+60 °C	-20...+60 °C
Zaščita:	IP 66, IP 67	IP 66, IP 67	IP 66, IP 67	IP 66, IP 67
Maks. št. obratov/min.:	10000	10000	10000	10000
Posebnosti:	nastavitev 0 na vohdu	diagnostični izhod	majhne dimenzije	diagnostični izhod