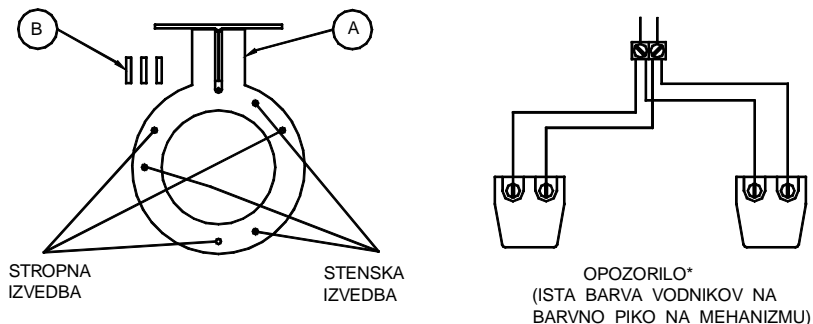


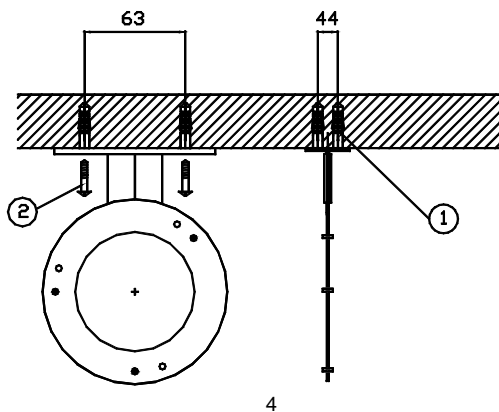
4. NAVODILO ZA SESTAVO IN MONTAŽO DVOSTRANSKE URE

Dvostranska ura je sestavljena iz dveh enostranskih ur in nosilca. Najprej s kladivom zabijemo do polovice elastične zatiče (poz.B) v nosilec (poz.A). Ura $\varnothing 300$ ima tri zatiče, ura $\varnothing 400$ štiri. Pri uri $\varnothing 300$ je razvrstitev zatičev odvisna od pritrditve dvostranske ure (stenska ali stropna izvedba).



Na steno ali strop (odvisno od pritrditve dvostranske ure) zvrtno 4 luknje $\varnothing 8\text{mm}$ na ogliščih pravokotnika $63 \times 44\text{ mm}$. Vanje vstavimo PVC zidne vložke (poz. 1). Primarni električni vod, kateri mora biti dolg najmanj 20 cm potegnemo skozi luknjo, ki je v držalu nosilca. Nosilec pritrdimo z vijaki (poz. 2). Na primarni električni vod priklopimo dvopolno vrstno sponko z ene strani, z druge pa štiri priložene električne vodnike. Z urnih mehanizmov staknemo sponki in jih električno priklopimo na te električne vodnike. Ob priklopu oz. zagonu novih ur je potrebno paziti na polaritete vodnikov in barvne pike na mehanizmu (gledamo zgornjo skico o električni priključitvi). Nato eno stransko uro natisnemo na nosilec. Sponko natakne na mehanizem (opozorilo*), na drugo stransko uro pa najprej natakne sponko na mehanizem (opozorilo*) in šele nato uro natisnemo na nosilec.

Če se kazalca na uri pri transportu slučajno premakneta, ju je potrebno ponovno nastaviti na 12^{00} in sicer tako, da s čisto roko vrtimo zobato kolo v nasprotni smeri urnega kazalca toliko časa, dokler ne dosežemo čas 12^{00} .



4

STRANSKA URA

VSEBINA	STRAN
1. SPLOŠNI OPIS	2
2. TEHNIČNI PODATKI	3
3. NAVODILO ZA UPORABO	3
4. NAVODILO ZA MONTAŽO DVOSTRANSKIH UR	4

V3.0E

Mehanizmi

Iskra mehanizmi, Industrija mehanizmov, aparatov in sistemov, d.d. Lipnica
Lipnica 8, 4245 Kropa
tel.: 04 53 55 100; telefax: 04 53 55 275

1. SPLOŠNI OPIS

Moderna oblika ohišja iz pleksi stekla in sodoben mehanizem sta glavni odliki stranskih ur. Uporabljajo se povsod, kjer se zahteva prikazovanje točnega in enotnega časa v prostorih in stavbah ali več objektih iste celote.

Za pogon stranskih ur se uporablja matična ura. Le-ta oddaja v določenih časovnih presledkih (vsako minuto ali sekundo) polarizirane impulze preko vodnikov do stranskih ur. Tako se doseže popolna sočasnost vseh stranskih ur z matično uro in s tem tudi enak prikaz časa v vseh prostorih. Po zagonu časovnega sistema ni več treba nastavljanja ali prestavljanja časa na stranskih urah, saj za vse spremembe (letno - zimski čas, izpad napetosti) skrbi matična ura.

Stranske ure izdelujemo v dveh velikostih (ø300 mm in ø400 mm) v enostranski ali dvostranski izvedbi, z minutnim ali sekundnim mehanizmom. Številčnica je bele barve, s črnimi števkami ali črticami.

PODATKI ZA NAROČANJE

Stranska ura XVYE-ZW

<u>W</u> =	{	<u>izvedba številčnice</u> 1 ... s števkami 2 ... s črticami
<u>Z</u> =	{	<u>premer številčnice</u> 3 ... ø300 mm 4 ... ø400 mm (samo minutne)
<u>Y</u> =	{	<u>mehanizem</u> M ... minutni S ... sekundni (samo ø300 mm)
<u>X</u> =	{	<u>prireditve</u> prazno mesto ... enostranska na steno 2 ... dvostranska, montaža na strop ali steno

2. TEHNIČNI PODATKI

Krmilna napetost	24V ±20%
Impulzni tok enega mehanizma	6 mA
Najkrajši čas impulza: - minutna ura	1 sekunda
- sekundna ura	0,25 sekunde
Temperatura delovanja	-20°C ... +60°C

* opomba: poleg 24V so na voljo še druge krmilne napetosti, katere je potrebno navesti pri naročilu.

3. NAVODILO ZA UPORABO

Stranske ure so namenjene za notranjo montažo. Za delovanje potrebujejo polarizirane 24V impulze iz matične ure.

Za instalacijo veljajo vsi obstoječi predpisi, s tem, da se v razdelilnih dozah spoji spajkajo, da bi se izboljšali kontakti ter zmanjšale prehodne upornosti spojev. Maksimalen padec napetosti, ki je še dovoljen za nemoteno delovanje relejne ure, znaša 20% nazivne napetosti.

Priporočamo, da so vodniki instalacije dvobarvni, da ne bi prišlo do zamenjave polaritete (+ imp. ...- imp.) ob priključitvi relejnih ur. Vse relejne ure imajo označene sponke z barvno piko (+ vodnik) za priklop na instalacijo in so tovarniško nastavljene na čas 12⁰⁰. Prav tako so nastavljene tudi matične ure. Na instalacijo priklopimo vse relejne ure enako glede na barvno piko na priključnih sponkah relejnih ur in barvo vodnikov instalacije ter na koncu priklopimo še matično uro, ki jo nastavimo na točen čas. Na matični uri nastavimo tudi tip relejnih ur - sekundne oz. minutne (FUNKCIJA MODULA - **00** - minutne relejne ure, **01** - sekundne relejne ure) ter trenutni čas, ki ga kažejo relejne ure. Matična ura bo avtomatsko postavila vse relejne ure na enak, točen čas.

Če na isti liniji delujejo ure različnih proizvajalcev, lahko pride do medsebojnega vpliva na teh urah. Za zagotovitev točnega teka naših ur na istih linijah ne sme biti več kot 20% ur tujih proizvajalcev.